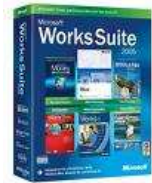




.odt



.Doc



.wks

5418

.RTF

# Ouvrir Facilement vos Documents au CDI comme ailleurs

Le format **RTF** (Rich Text Format) rend vos documents compatibles avec d'autres logiciels de traitement de texte.

Ainsi un fichier Word va pouvoir être lu par **OpenOffice**, **Works** et inversement.

Votre document, a été enregistré sous..., avec l'extension propre au logiciel qui a servi à sa conception. (.Doc pour Word, .Odt pour Openoffice etc....)

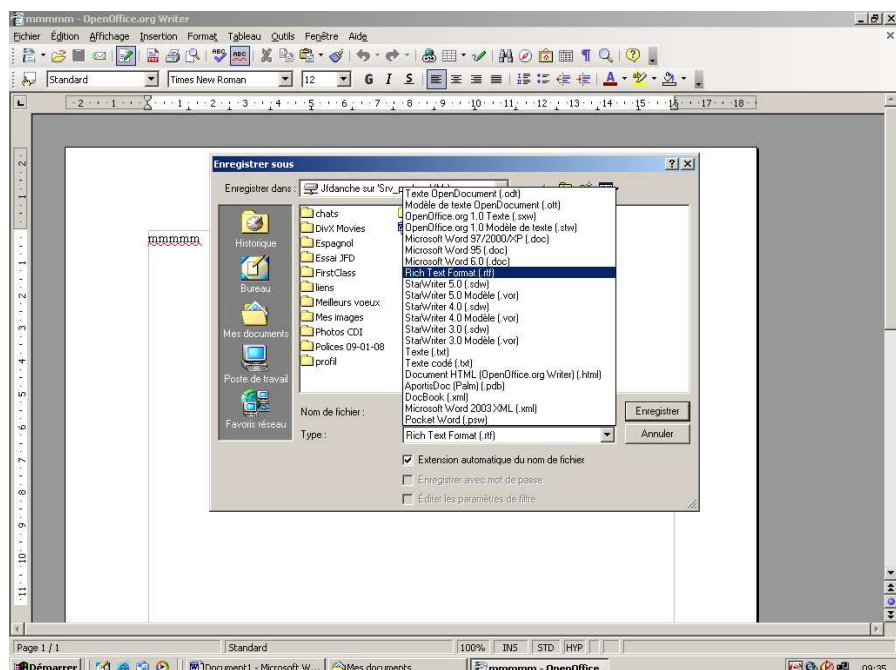
Le lire sur un autre ordinateur que le vôtre implique que celui-ci soit pourvu du même logiciel que le vôtre.

**Impossible** donc d'ouvrir un document OpenOffice directement sous Word ou l'inverse.

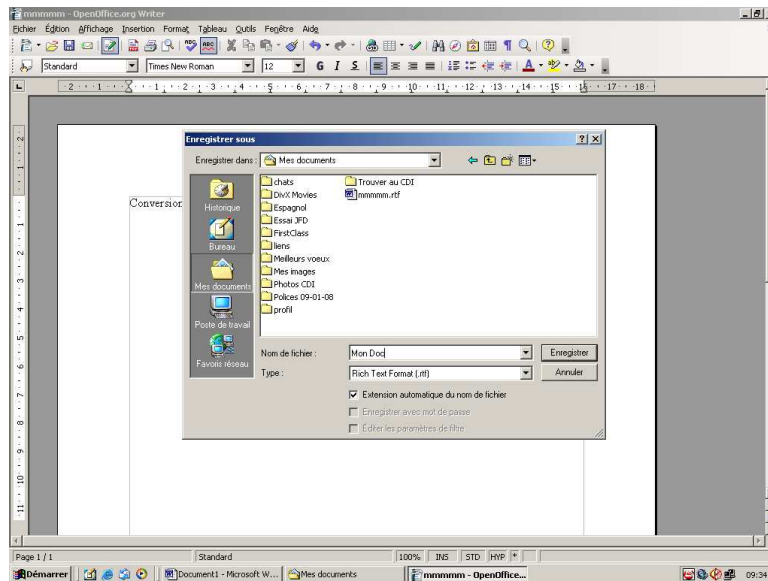
La parade consiste à **Enregistrer sous...**, une deuxième fois son document avec une extension **.rtf**

## Comment Faire ???

Dans le Menu Fichier,  
Enregistrer Sous...,  
Trouver l'extension  
Rich Text (.Rtf).  
Sélectionner là.



**Donnez à votre document un nom (Le même ou un autre), puis cliquez sur enregistrer.**



**Ainsi, au CDI comme ailleurs, vous ne serez jamais "handicapé" par l'absence de votre logiciel pour ouvrir vos documents.**