

Lycée Georges Desclaude "vu du ciel"

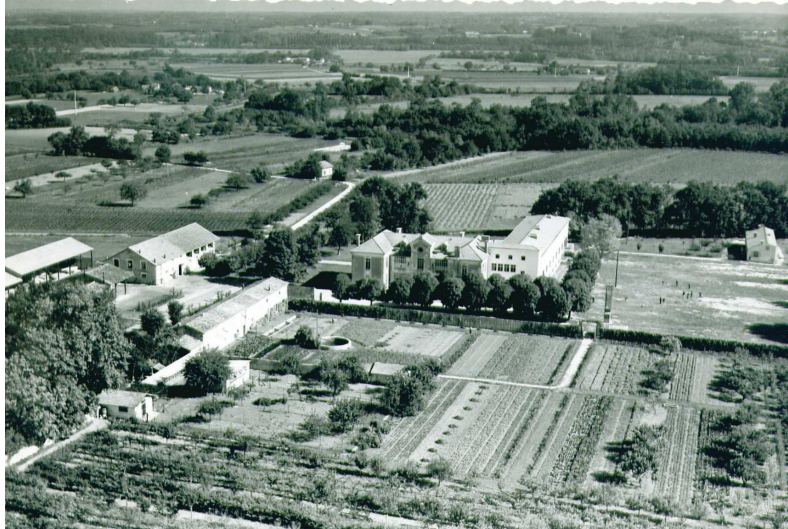
1951 ou 1952

De gauche à droite

Hangars, l'étable (actuellement bâtiment Baschard des BTS).

Au bout du bâtiment des Aubépines se trouve le clapier. En premier plan jardin potager et verger. En arrière plan le bâtiment d'origine de l'exploitation (Bujault et Virgile) + Sully qui a été construit en 1951.

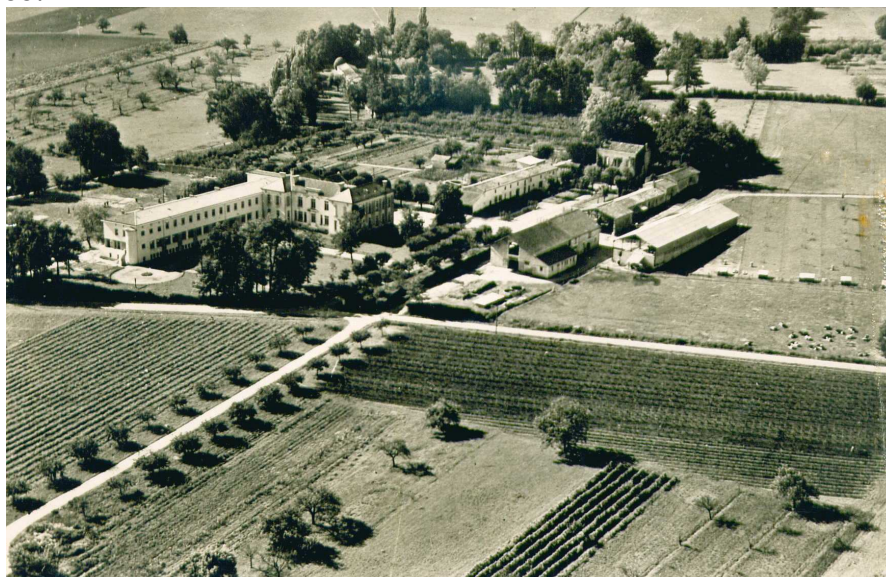
Enfin à droite les Bleuets pour loger des enseignants et le premier terrain de sport.



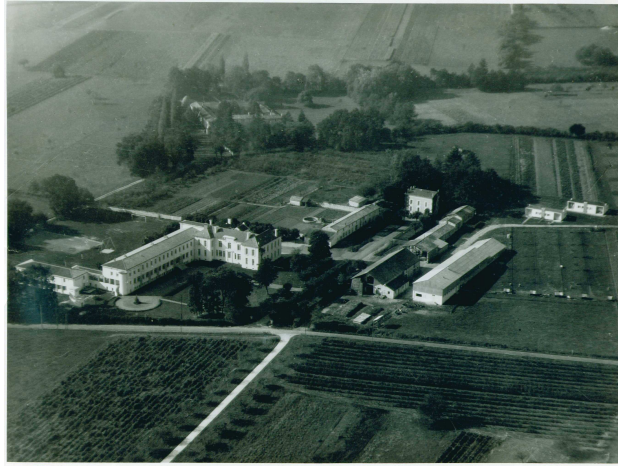
1954 environ

De gauche à droite

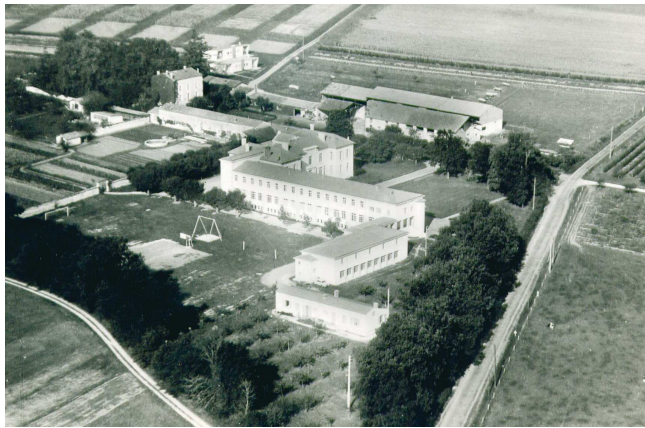
Pas encore le bâtiment Olivier de Serre mais déjà Sully, donc la photo est à dater entre 1951 et 1955.



Photographies de 1957



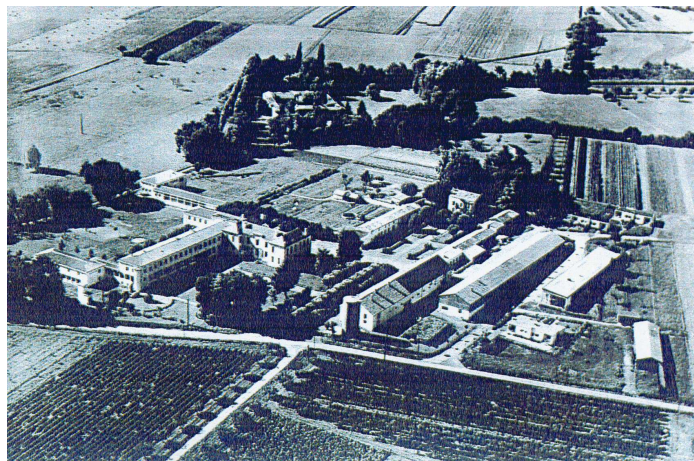
Photographies entre 1960 et 1963



De gauche à droite

En arrière plan les narcisses construits entre 56 et 58, puis les anémones encadrées par les ateliers et le hangar aux tracteurs, suivi de l'étable (rénovée en 1957).

Les Aubépines et toujours le potager et le verger, le terrain de sport. Au bâtiment principal a été rajouté dans le prolongement de Sully le bâtiment Olivier de Serre (construit en 1960)



Année 1979

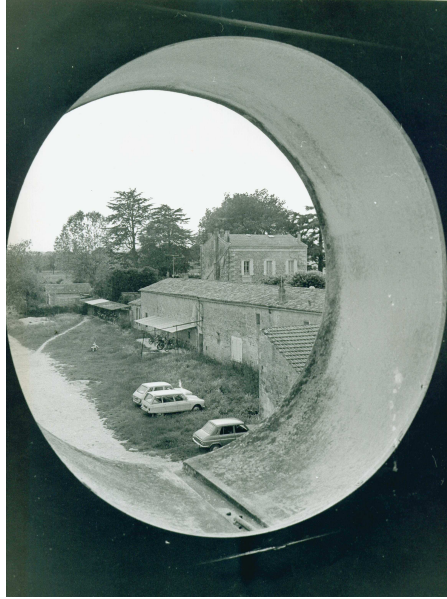


Des bâtiments

Les bâtiments d'origine : Virgile en 1950



Aubépinés et anémones dans les années 70



Entrée lycée années 70

