

Procédure de paramétrage d'un PC pour se
connecter au reseau WIFI de l'EPLFPA
Georges Desclaude

Partie N° 1 pour Windows VISTA

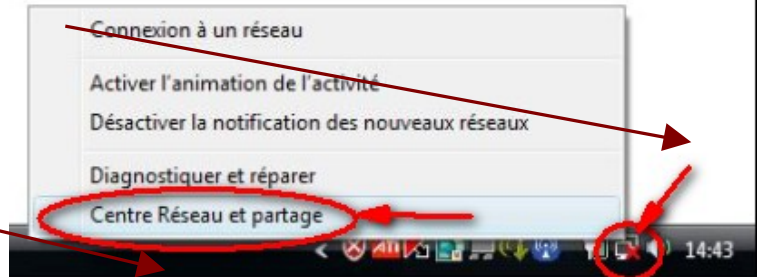
Partie N° 2 pour Windows XP



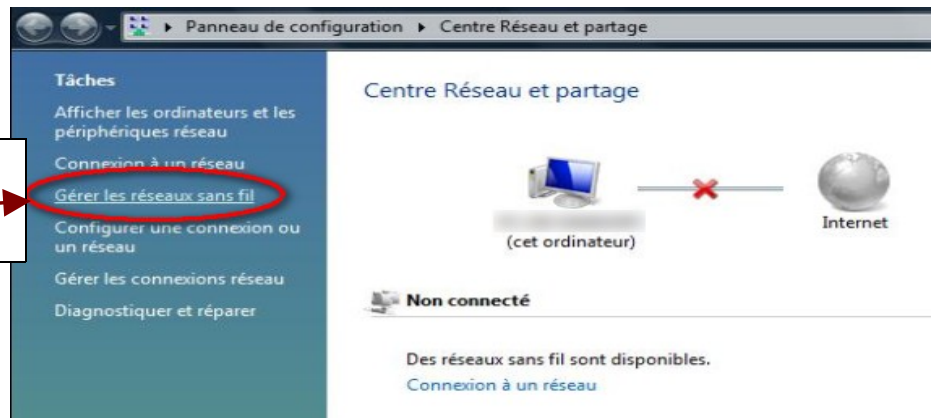
Configurer sa connexion WiFi sous VISTA

L'accès au réseau WiFi est disponible dans les internats et au CDI

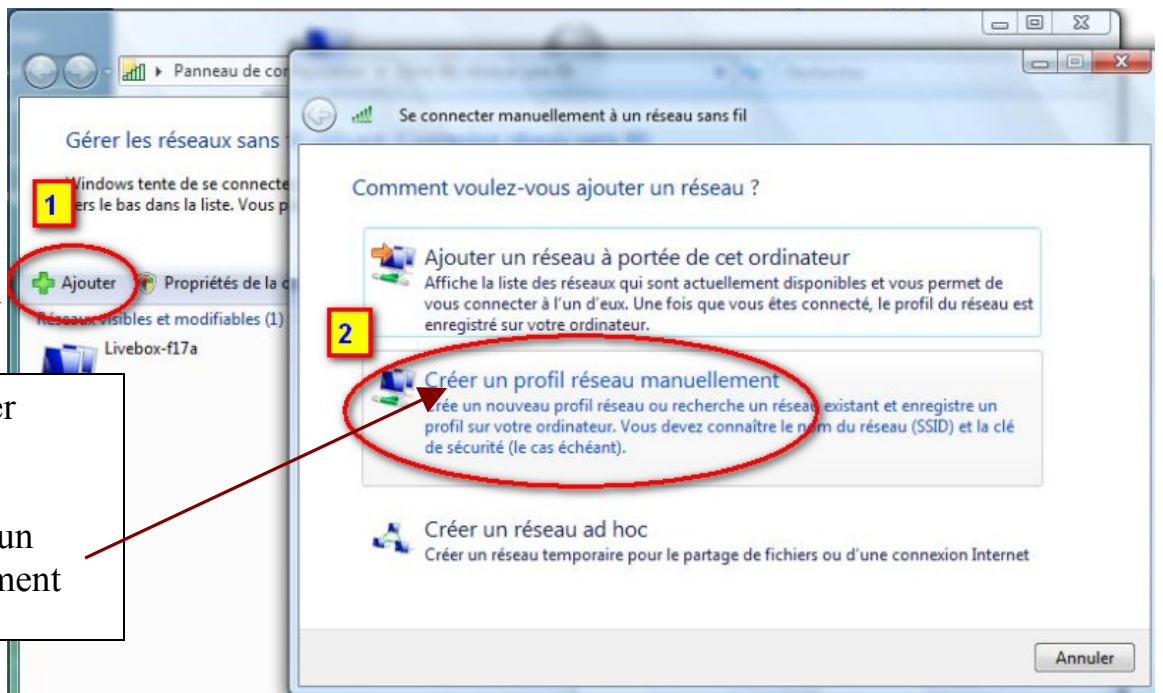
Faite un clic droit sur l'icone réseau (petite TV)
Puis clic gauche sur "centre réseau et partage"



Clic sur « gerer les réseaux sans fil »



1 Clic sur ajouter
2 Clic sur créer un profil manuellement





Procédure de connexion cliente au réseau WiFi

Nom du reseau =
acceswifi
Sans espace en minuscule

Type de securite =
WPA – ENTREPRISE

Type de chiffrement =
TKIP

Clic Suivant

Se connecter manuellement à un réseau sans fil

Entrer les informations relatives au réseau sans fil à ajouter

Nom réseau : **acceswifi**

Type de sécurité :

Type de chiffrement :

Clé de sécurité ou mot de passe : Afficher les caractères

Lancer automatiquement cette connexion

Me connecter même si le réseau ne diffuse pas son nom

Attention : si vous sélectionnez cette option, la sécurité de votre ordinateur peut courir un risque.

ATTENTION
Clic sur : Modifier les paramètres de connexion

acceswifi a été correctement ajouté.

→ Connexion...
Ouvre la boîte de dialogue « Connexion à un réseau » pour me permettre de me connecter.

→ **Modifier les paramètres de connexion**
Ouvre les propriétés de connexion pour me permettre de modifier certains paramètres.

Laisser les type securite et
chiffrement comme ici

La methode d'authentification
réseau est PEAP voir ici

Clic sur paramètres

Propriétés du réseau sans fil acceswifi

Connexion Sécurité

Type de sécurité :

Type de chiffrement :

Choisissez une méthode d'authentification réseau :

Paramètres...

Mettre en mémoire cache les informations utilisateur pour les futures connexions à ce réseau



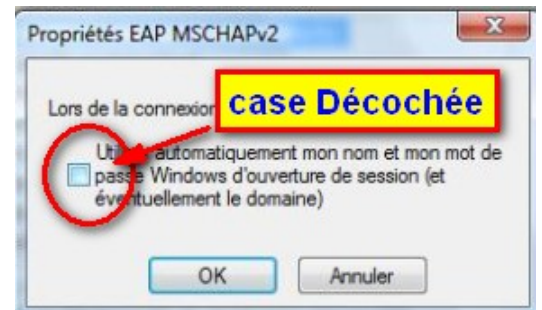
Procédure de connexion cliente au réseau WiFi

La case « valider le certificat serveur doit être décochée

Methode d'authentification = EAP-MSCHAP version 2
Cllic sur configurer



ATTENTION
Décochée la case



La connexion est configurée : Faire OK sur l'ensemble des fenêtres pour valider

Si le réseau wifi est à porter la connexion se fera et vous demandera de vous authentifier
Clic sur la fenetre



Vous devez maintenant saisir votre identifiant (7 lettres nom + premiere lettre prenom)
Votre mot de passe et
PEDAGOGIE dans le domaine de connexion

Ce réseau est sécurisé + système de filtrage. Toute l'activité sur le réseau est enregistré conformément à la législation vous n'êtes donc pas anonyme !



Configurer sa connexion WiFi

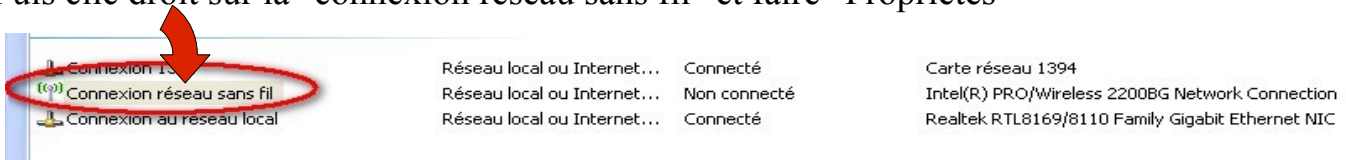
L'accès au réseau WiFi est disponible dans les internats pour les étudiants à partir de ces bâtiments : Deherain, Bujault, Narcisses, Olivier de Serre, Nymphéas

Sur votre ordinateur : Système d'exploitation Windows XP : Conf carte réseau = **DHCP**

Faite un clic droit sur l'icone réseau WiFi
Puis clic gauche sur "Ouvrir les connexions réseau"

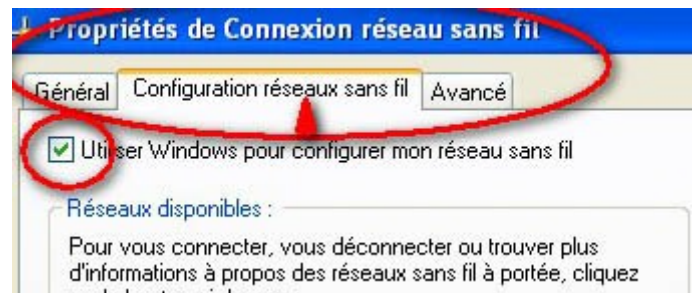


Puis clic droit sur la "connexion réseau sans fil" et faire "Propriétés"

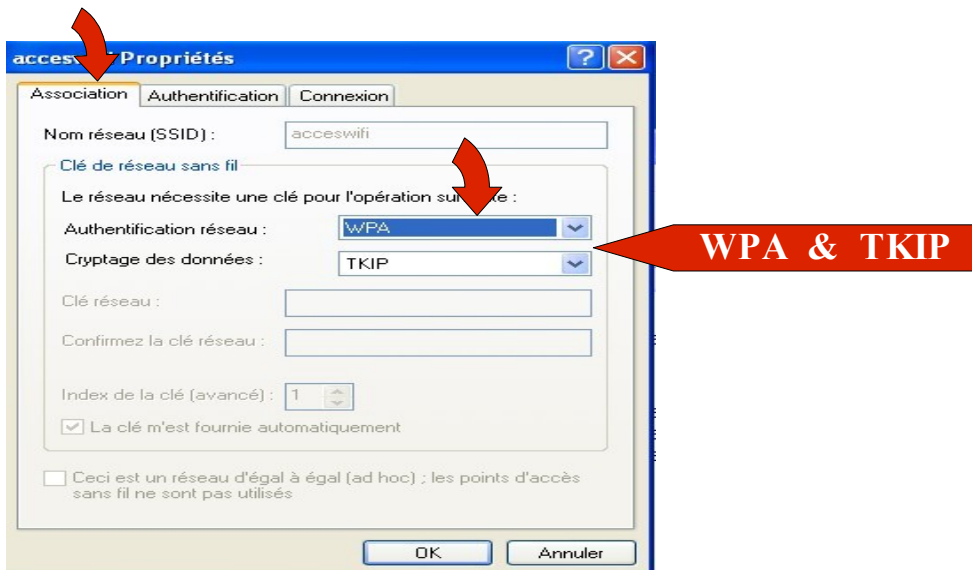


Onglet "configuration réseau sans fil"

Cocher "utiliser windows pour configurer mon réseau sans fil"



Modification des propriétés de la connexion Sans Fil détectée ("Réseau favori") par votre carte wifi "acceswifi"





Valider par OK pour toutes les fenêtres de paramétrage Wifi.

A la connexion du réseau Wifi, vous avez simplement à vous identifier avec votre compte informatique IDENTIFIANT = Identifiant sous la forme 1ere lettre prenom+7lettres Nom de famille - Mot de passe = votre mot de passe - Domaine = PEDAGOGIE

Pour les autres systèmes d'exploitation comme linux

SSID = acceswifi

Authentification = WPA / Cryptage = TKIP / Clé fournie automatiquement

Protocole d'authentification = EAP-PEAP + MS-CHAP v2

Si problème contacter le service informatique

Ce réseau est sécurisé + système de filtrage. Toute l'activité sur le réseau est enregistré conformément à la législation vous n'êtes donc pas anonyme !
